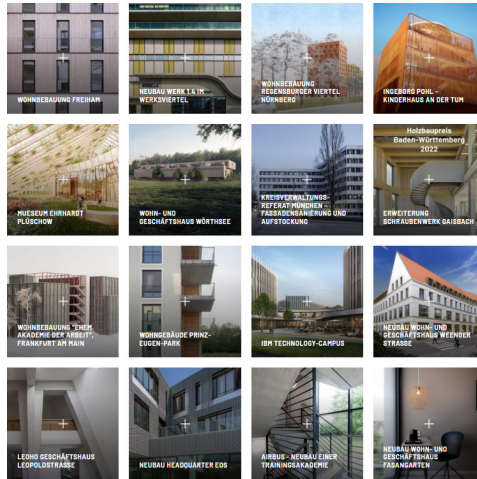


GAPP GmbH ist ein Büro für Projektsteuerung (AHO) und Baumanagement (Leistungsphasen 6-8 HOAI) im Herzen von München. Seit 20 Jahren realisieren wir im Großraum München und über die Grenzen hinaus anspruchsvolle Bauvorhaben in den Bereichen Wohnen, Geschäftshäuser, Verwaltung und hochwertigem Industriebau. Wir legen großen Wert auf eine technisch kompetente, persönliche, engagierte und lösungsorientierte Betreuung unserer Kunden. Ökologische und soziale Nachhaltigkeit ist uns ein großes Anliegen.

Verstärken Sie unser Team als
ARCHITEKT / BAUINGENIEUR
 LP 6-8 HOAI (M/W/D).



Unser Angebot

- Abwechslungsreiche und eigenverantwortliche Aufgabenstellungen in zukunftsweisenden Projekten
- Möglichkeiten zur Weiterentwicklung und -qualifizierung
- Ein sympathisches Team, flache Hierarchien und kurze Entscheidungswege
- Ein moderner Arbeitsplatz zwischen Marienplatz und Isartor sowie Möglichkeiten für mobiles Arbeiten
- Flexible Arbeitsmodelle und ein attraktives Gehaltsmodell
- Ein umfassendes Mobilitätskonzept (Poolfahrzeuge, steuerfreier Zuschuss ÖPNV, JobRad)

Ihr Verantwortungsbereich

- Betreuung von Bauprojekten LP 6-8 HOAI (AVA) gemeinsam mit unserem erfahrenen Team
- Ansprechpartner*in bei allen bautechnischen und organisatorischen Fragen innerhalb des Projektes
- Kosten-, Termin- und Qualitätskontrolle

Ihr Profil

- Abgeschlossenes Studium im Bereich Architektur oder Bauingenieurwesen
- Mehrjährige Berufserfahrung in den Planungsphasen LP 6-8
- Erfahrung mit einschlägigen AVA-Programmen
- Verantwortungsbewusste und strukturierte Vorgehensweise
- Verhandlungssicherheit in der deutschen Sprache in Wort und Schrift
- Ausgeprägtes Kommunikations- und Verhandlungsgeschick
- Teamgeist, wertschätzende Umgangsformen und Freude an neuen Aufgaben

Kontakt

Wir haben Ihr Interesse geweckt? Bitte senden Sie Ihre aussagekräftigen Bewerbungsunterlagen per E-Mail an claudia.seif@gapp.gmbh. Frau Seif steht Ihnen unter der Telefonnummer 089 540 47 45 00 für Rückfragen zur Verfügung.

JETZT BEWERBEN